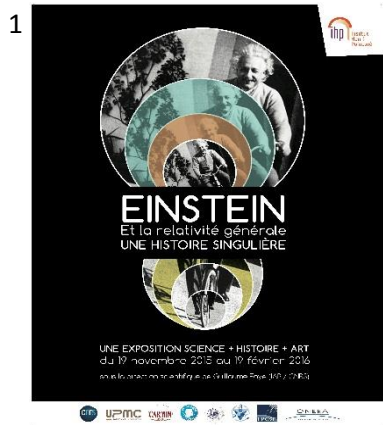


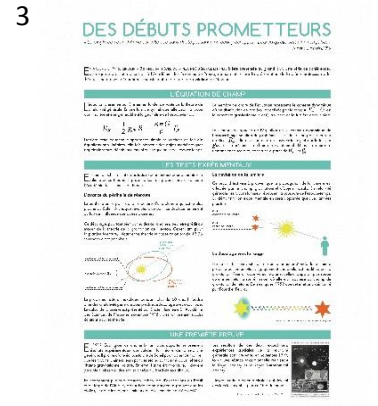
Chemin de fer - Exposition *Einstein et la relativité générale*



Matériel : Forex
 Taille : 1200 x 900
 Ajouts : 2 accroches



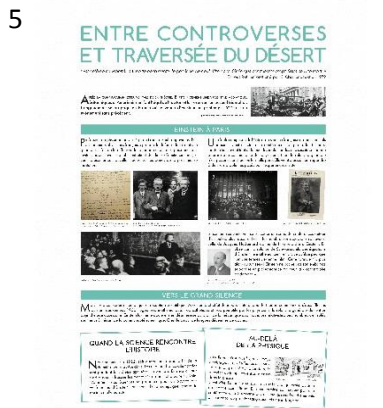
Matériel : Forex
 Taille : 1200 x 900
 Ajouts : 2 accroches



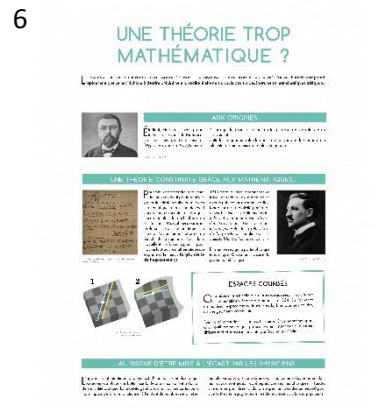
Matériel : Forex
 Taille : 1200 x 900
 Ajouts : 2 accroches



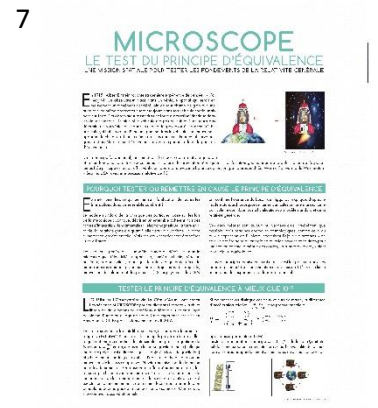
Matériel : Forex
 Taille : 1200 x 900
 Ajouts : 2 accroches



Matériel : Forex
 Taille : 1200 x 900
 Ajouts : 2 accroches



Matériel : Forex
 Taille : 1200 x 900
 Ajouts : 2 accroches



Matériel : Forex
 Taille : 1200 x 900
 Ajouts : 2 accroches



Matériel : Forex
 Taille : 1200 x 900
 Ajouts : 2 accroches



Chemin de fer - Exposition *Einstein et la relativité générale*

9

LES PULSARS

LES PULSARS

Les pulsars sont des étoiles à neutrons qui émettent des ondes radio régulières. Ils sont souvent comparés à des phares cosmiques.



Matériel : Forex
Taille : 1200 x 900
Ajouts : 2 accroches

10

LES HORLOGES COSMIQUES

Les horloges cosmiques sont des objets qui émettent des ondes radio régulières. Elles sont utilisées pour tester la relativité générale.



LES TESTS DE LA RELATIVITÉ GÉNÉRALE

Les tests de la relativité générale sont des expériences qui vérifient les prédictions de la théorie d'Einstein. Ils incluent la mesure de la déviation de la lumière et le décalage gravitationnel du temps.



LA SCIENCE PRIMAIRE GÉNÉRALISÉE

La science primaire généralisée est une approche pédagogique qui vise à rendre la science accessible à tous les élèves, quel que soit leur niveau de compréhension.



Matériel : Forex
Taille : 1200 x 900
Ajouts : 2 accroches

11

LES TROUS NOIRS DES OBJETS OBSCURS DÉMASQUÉS

QUEST-CE QUE SONT LES TROUS NOIRS ?

Un trou noir est une région de l'espace où la gravité est si forte que rien, ni même la lumière, ne peut s'échapper.



COMMENT SE FORMENT-ILS ?

Les trous noirs se forment à partir de l'effondrement d'étoiles massives.



LES TROUS NOIRS ET LA RELATIVITÉ GÉNÉRALE

Les trous noirs sont une prédiction de la relativité générale d'Einstein.



LES TROUS NOIRS À ÉCHELLE COSMIQUE

Les trous noirs supermassifs sont situés au centre de la plupart des galaxies.



Matériel : Forex
Taille : 1200 x 900
Ajouts : 2 accroches